

МЛЕЧНИ ПУТ

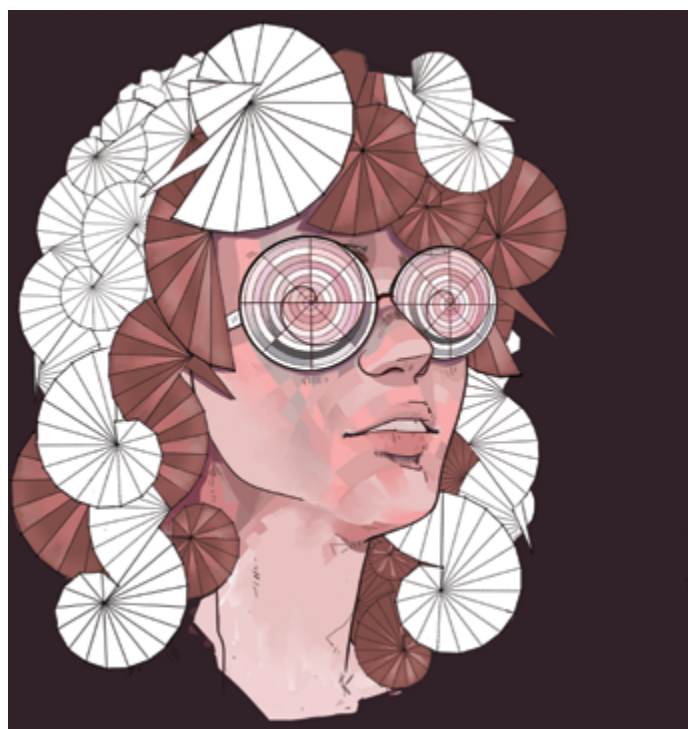
Маријана
Пауновић



Фото: Сара Богданов

У Завичајном музеју Жаркова који је у саставу Музеја града Београда, у периоду од 31. марта до 30. априла 2023. године одржана је изложба радова студената Факултета примењених уметности у Београду под називом „Млечни пут“. Радови су настали на првој години основних и интегрисаних студија на предметима из области Пројектовање облика у периоду од 2018. до 2022. године. Учествовало је 67 студената са модула: Анимација, Графика и књига, Графички дизајн, Фотографија, Керамика, Конзервација и рестаурација скулптура и археолошких предмета и Конзервација и рестаурација слика и уметничких дела на папиру. Изложено је више од 80 радова.

Назив изложбе симболично представља пут на коме се студенти налазе у потрази за општим начелима и јединственим знањима, истином и личним дометима и указује на напредовање и развој њиховог уметничко-истраживачког рада. Форма спирале Млечног пута асоцира на академско образовање које уметник стиче у свом креативном раду откривајући нове светове и звезде које га воде у његовом стваралаштву.





Трагање за универзалним принципима, пластично и најочигледније је у геометрији, и самим тим изазов је овладавање, као и коришћење геометријских правила у уметничком изражавању.

На Факултету примењених уметности, у оквиру Пројектовања облика, изучавају се одређене геометријске форме и њихова примена у визуелним уметностима. Значајно место заузимају спирале, као тема која је увек актуелна и инспиративна студентима. Од Златне и Фибоначијеве спирале, Архимедове, Платонове, преко полигоналне спирале и еволвенте и до завојнице и локсодроме, студенти се крећу кроз Еуклидски простор на различите начине, увиђајући ликовне карактеристике ових кривих и примењујући их у својим уметничким задацима.

На овом спиралном путовању, такође, имају прилике да упознају различите епохе развоја људског стваралаштва и мисли у којима су велике личности, људи универзалног духа, оставили своја открића, као трагове ка новим и непознатим галаксијама.

